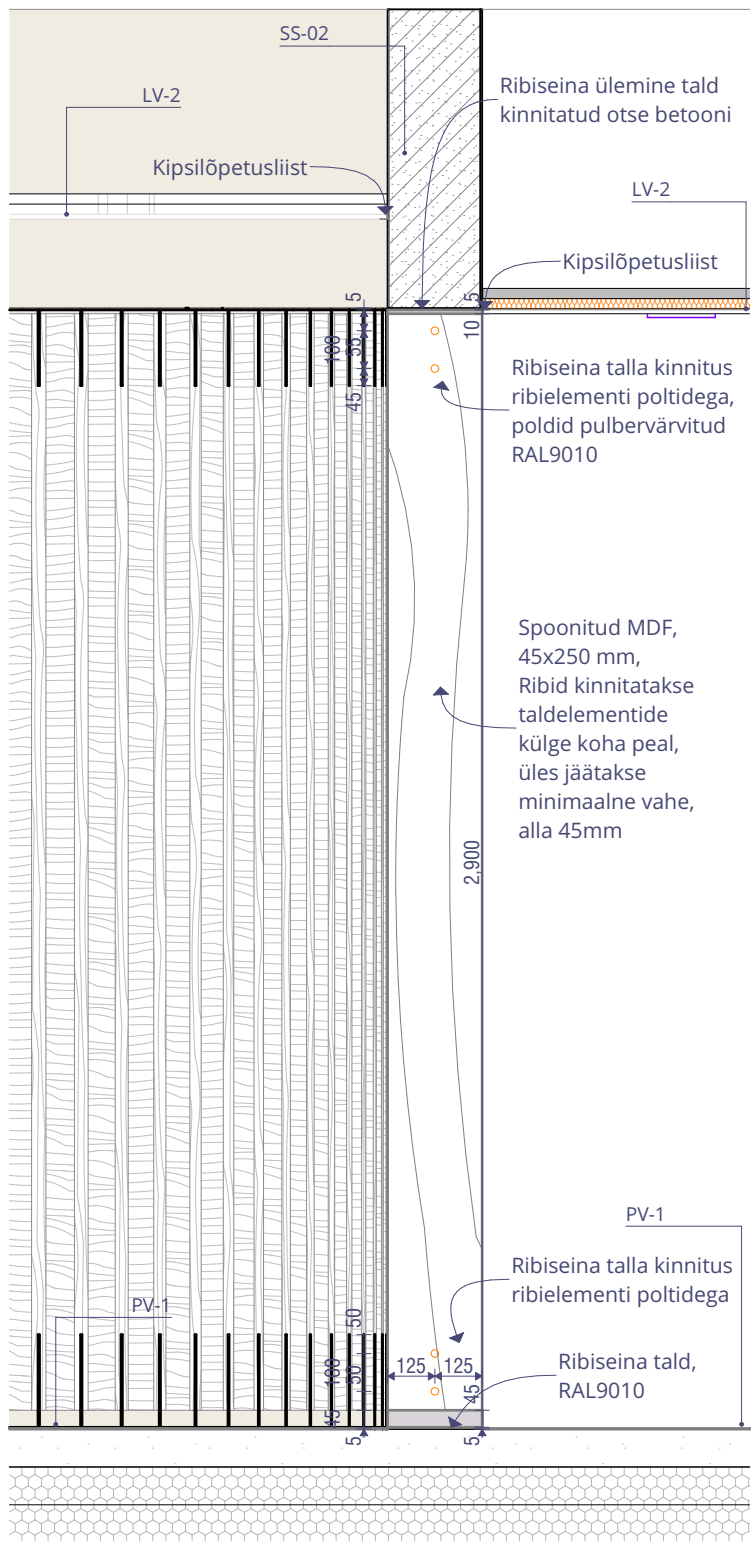


1:20 RIBISEIN 3 RS3-A



1:20 RIBISEIN 3 RS3-1

MÄRKUSED

- Uuema kuupäevaga joonis tühistab varasema.
- Vastuolude ilmnemisel teavitada kohe arhitekti!
- Kõikide materjalide ja konstruktsioonide käsitlemisel lähtuda paigaldusjuhenditest.
- Kasutatavad materjalid peavad vastama Eesti vabariigis kehtestatud tervisekaitse nõuetele.
- Kõikide toodete ja viimistlusmaterjalide näidised kooskõlastada arhitektiga.
- Kõik muudatused kooskõlastada arhitektiga.
- Joonist vaadata koos kõikide asjakohaste spetsifikatsioonidega.

KAUSS
arhitektuur

Joonis:	RIBISTIK 3	Mõõt:	Nr:	SA-6-13	
Projekt:	TISKRE KOOL JA LASTEAE	Töö nr:	21144	Stadium:	TP
Aadress:	Liiva tee 53 Harku vald	Väljaanne:	V01	Kpv:	08/10/2024
Tellij:	Harku Vallavalitsus	Vastutav spetsialist:	Kaur Talpsep		
Arhitekt:	L.Eltermaa, K.Aasvee, K.Talpsep, E.Roos, A.-G.Konsap, T.Kapsta	Projektijuht:	Lauri Eltermaa		